



Pharus

Junio 2022

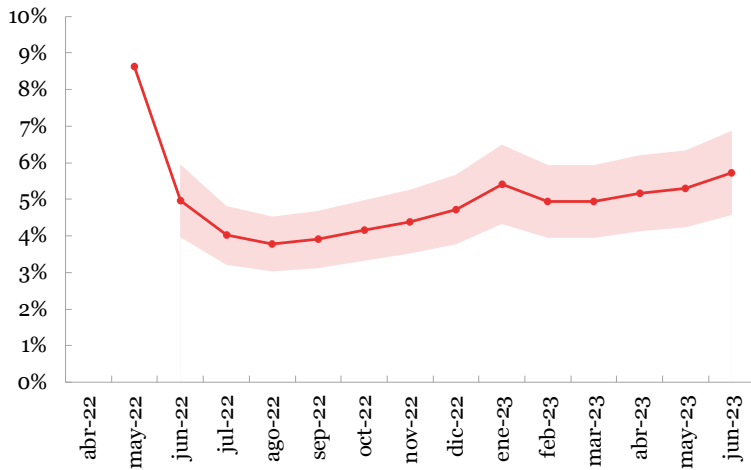
Estimaciones y proyecciones

Se espera que el tipo de cambio oficial cierre en 2022 cercano a los 7bs/\$

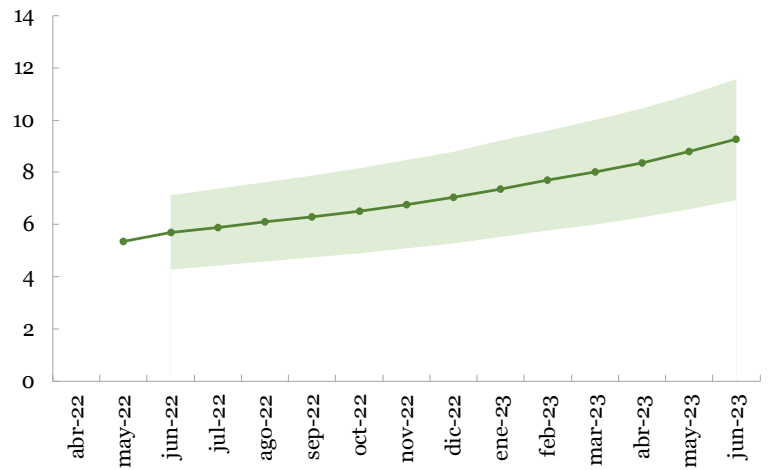
- Nuestras proyecciones indican que la brecha entre el tipo de cambio oficial y paralelo se irá reduciendo en el transcurrir de los meses. Al cierre de 2022, se espera que la cotización se encuentre cercano a los 7bs/\$.
- El tipo de cambio paralelo continuará reajustándose en términos reales, por lo que se considera que el precio del dólar en julio será de 5,90bs/\$.
- De acuerdo a nuestras estimaciones en los próximos meses del 2022, la liquidez tendrá un crecimiento promedio de 5,6% y esto permitirá la expansión de la cartera de créditos por parte del sistema financiero como viene ocurriendo.
- El sector petrolero continúa presentando dificultades para aumentar la producción de barriles diarios, por lo que proyectamos un mínimo crecimiento en la producción. Las condiciones futuras pueden mejorar en la medida que avancen los acuerdos con EEUU y el levantamiento de las sanciones.
- Consideramos que el producto interno bruto (PIB) en el 2022 tendrá un crecimiento de 16,1% con respecto al 2021 y las exportaciones presentarán una variación positiva de 20% comparado con el año anterior.
- Se espera que la inflación continúe en descenso y se mantenga por debajo del 6%, aunque se considera que habrá un posible cambio de tendencia en el último trimestre de 2022.



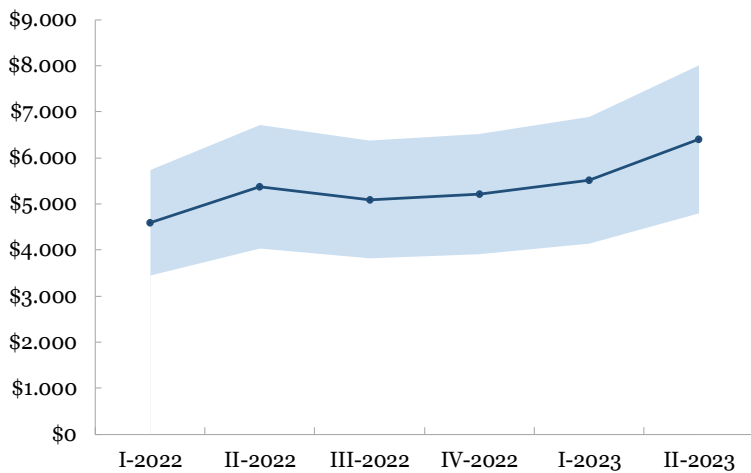
Tasa de inflación mensual



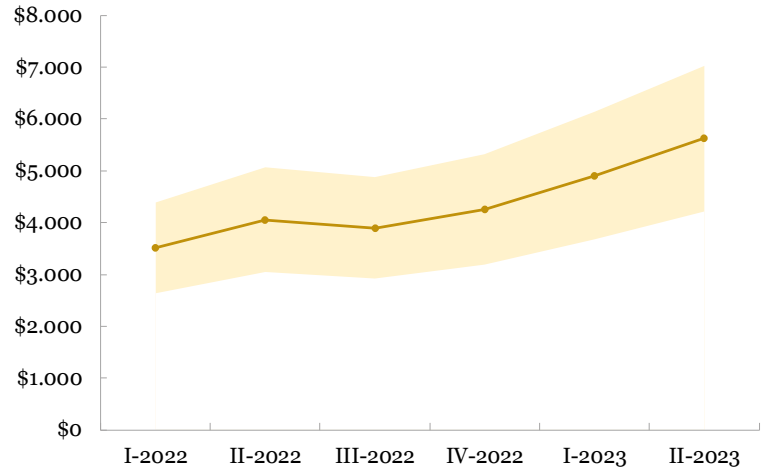
Tipo de cambio paralelo (Bs./\$)



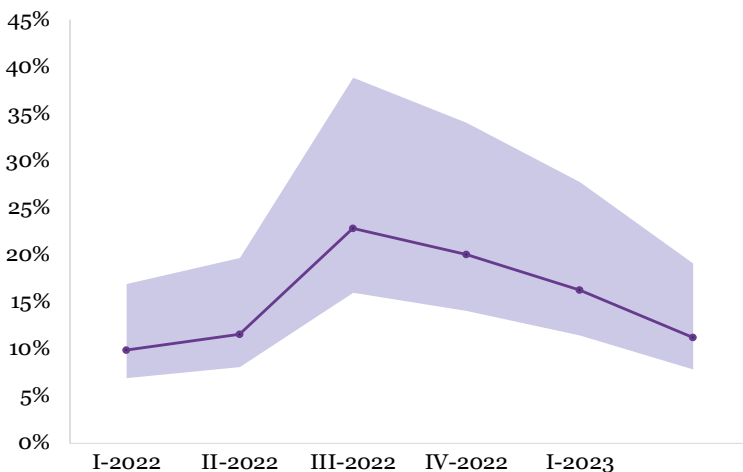
Exportaciones (US\$ millones)



Importaciones (US\$ millones)



Variación del PIB



Variación del consumo privado

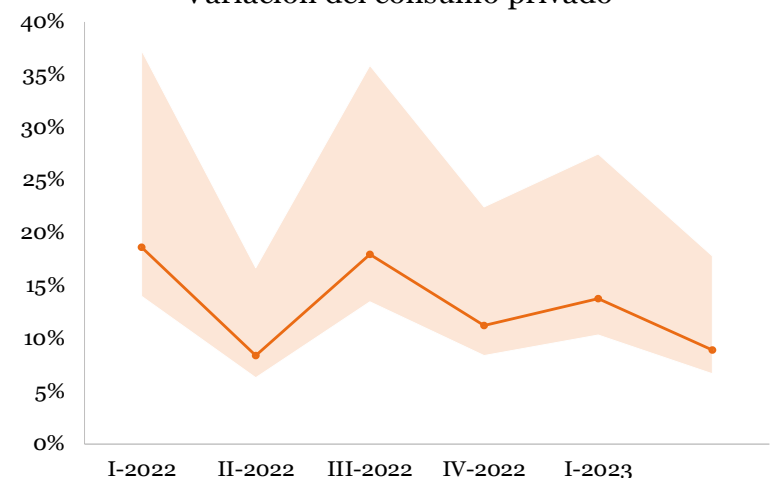


Tabla N° 1: Proyecciones mensuales

	Inflación mensual	Inflación interanual	Tipo de cambio paralelo (al cierre)	Tipo de cambio oficial (al cierre)	Producción mensual de petróleo (mb)	Producción diaria de petróleo (mbd)	Número de taladros mensual	Índice de ofertas de empleo mensual	Liquidez monetaria (Millones de Bs.)
may-22	8,6%	126,3%	5,34	5,06	23.430	756	0	53	8.746.742
jun-22	5,5%	124,0%	5,47	5,44	22.901	763	0	51	9.764.769
jul-22	4,8%	101,8%	5,70	5,67	23.901	771	0	55	11.005.484
ago-22	4,5%	80,9%	5,93	5,89	24.260	783	0	55	12.401.856
sep-22	4,1%	83,2%	6,14	6,10	23.783	793	0	57	13.985.559
oct-22	3,9%	77,8%	6,35	6,30	24.821	801	0	58	15.754.986
nov-22	3,5%	64,7%	6,53	6,49	24.261	809	0	60	17.597.333
dic-22	4,5%	64,9%	6,78	6,74	25.195	813	0	68	19.560.612
ene-23	3,9%	63,7%	7,02	6,97	25.447	821	0	71	21.652.750
feb-23	2,7%	69,7%	7,18	7,13	23.214	829	0	75	23.963.161
mar-23	2,3%	69,3%	7,32	7,27	25.958	837	0	74	26.506.888
abr-23	2,5%	64,6%	7,48	7,43	25.372	846	0	73	29.571.093
may-23	3,6%	56,9%	7,71	7,66	26.088	842	0	81	33.071.789

mb: miles de barriles

mbd: miles de barriles diarios

Tabla N° 2: Proyecciones trimestrales

	I-2022	II-2022	III-2022	IV-2022	2022	I-2023	II-2023
PIB (Bolívares reales)	43.838	51.327	49.356	53.526	198.047	50.984	57.055
Variación del PIB	9,9%	11,6%	22,8%	20,0%	16,1%	16,3%	11,2%
PIB petrolero (Bolívares reales)	6.253	6.145	5.986	6.996	25.380	7.230	6.996
Variación del PIB petrolero	18,2%	13,1%	15,6%	15,8%	15,6%	15,6%	13,9%
PIB No petrolero (Bolívares reales)	34.034	40.973	39.248	41.953	156.209	39.242	45.066
Variación del PIB No petrolero	8,5%	11,1%	23,6%	19,9%	15,7%	15,3%	10,0%
Consumo privado (Bolívares reales)	32.985	34.391	33.039	36.057	136.472	37.520	37.440
Variación del consumo privado	18,6%	8,4%	17,9%	11,2%	13,7%	13,7%	8,9%
Formación bruta de capital fijo (FBCF)	3.022	4.002	5.338	5.140	17.502	4.696	6.427
Variación de FBCF	28,8%	47,9%	84,0%	55,2%	55,4%	55,3%	60,6%
Importaciones (Bolívares reales)	7.599	10.221	12.771	13.477	44.068	10.620	13.826
Variación de las importaciones	76,0%	30,4%	30,9%	40,1%	39,8%	39,6%	35,3%
Exportaciones (Bolívares reales)	14.688	9.711	12.225	13.340	49.965	17.694	11.668
Variación de las exportaciones	6,1%	24,2%	30,2%	28,0%	20,5%	20,5%	20,1%
Gasto gubernamental (Bolívares reales)	9.974	19.661	20.037	25.321	74.994	11.942	21.835
Variación del gasto gubernamental	3,9%	19,9%	17,1%	29,6%	19,7%	19,7%	11,1%
Importaciones CIF (US\$ MM)	3.509	4.056	3.898	4.257	15.720	4.909	5.623
Variación de importaciones (US\$ MM)	24,2%	36,5%	25,9%	33,1%	30,0%	39,9%	38,6%
Exportaciones FOB (US\$ MM)	4.585	5.365	5.094	5.212	20.799	5.513	6.401
Variación de exportaciones (US\$ MM)	18,9%	33,9%	27,7%	26,6%	26,8%	20,2%	19,3%


Nota: Las cifras de importaciones CIF y exportaciones FOB fueron ajustadas.

Tabla N° 3: Proyecciones del PIB por actividad económica

	II-2021	III-2021	IV-2021	I-2022	II-2022	III-2022	IV-2022	I-2023	II-2023
Minería	159	141	158	159	191	183	202	190	213
<i>Var. Porcentual</i>	24%	19%	18%	16%	20%	30%	28%	20%	11%
Manufactura	3.329	2.943	3.262	3.211	3.810	3.670	3.980	3.830	4.286
<i>Var. Porcentual</i>	18%	14%	16%	11%	14%	25%	22%	19%	13%
Electricidad y agua	1.594	1.396	1.566	1.549	1.860	1.798	1.944	1.899	2.125
<i>Var. Porcentual</i>	18%	12%	16%	12%	17%	29%	24%	23%	14%
Construcción	654	617	733	716	891	856	987	941	1.053
<i>Var. Porcentual</i>	19%	23%	34%	27%	36%	39%	35%	31%	18%
Comercio y servicios de reparación	2.412	2.245	2.561	2.553	3.027	2.929	3.396	3.218	3.602
<i>Var. Porcentual</i>	29%	29%	32%	18%	26%	31%	33%	26%	19%
Transporte y almacenamiento	1.216	1.062	1.178	1.158	1.356	1.304	1.414	1.347	1.508
<i>Var. Porcentual</i>	16%	12%	13%	10%	12%	23%	20%	16%	11%
Comunicaciones	6.152	5.314	5.857	5.748	6.746	6.483	6.971	6.641	7.432
<i>Var. Porcentual</i>	11%	5%	5%	3%	10%	22%	19%	16%	10%
Instituciones financieras y seguros	1.529	1.429	1.532	1.593	1.917	1.848	2.052	2.000	2.239
<i>Var. Porcentual</i>	25%	29%	27%	22%	25%	29%	34%	26%	17%
Servicios inmobiliarios, empresariales y de alquiler	5.975	5.219	5.792	5.694	6.667	6.411	6.952	6.622	7.411
<i>Var. Porcentual</i>	16%	12%	13%	10%	12%	23%	20%	16%	11%
Serv. comunitarios, soc. y personales y produc. de serv. priv. no lucrativos	2.352	2.054	2.280	2.241	2.624	2.523	2.736	2.606	2.917
<i>Var. Porcentual</i>	16%	12%	13%	10%	12%	23%	20%	16%	11%
Produc. servicios del Gobierno General	8.939	7.800	8.618	8.471	9.878	9.499	10.241	9.782	10.947
<i>Var. Porcentual</i>	9%	5%	8%	9%	11%	22%	19%	15%	11%
Resto 1/ y Menos 2/	2.576	1.525	1.446	941	2.007	1.744	1.076	164	1.335
<i>Var. Porcentual</i>	15%	10%	12%	10%	14%	27%	28%	27%	-33%

1/ Incluye: Agricultura privada, Restaurantes y hoteles privado y Actividades diversas públicas.

2/ Servicios de intermediación financiera medidos indirectamente.



Pharus forma parte de una serie de publicaciones de Econométrica IE, C.A., empresa de información y análisis económico y financiero que utiliza datos estadísticos e información proveniente de fuentes oficiales, públicas, y otras, para la elaboración de sus reportes.

Econométrica IE, C.A. recurre a fuentes que son ampliamente reconocidas y consideradas confiables y verificables públicamente, pero, en ningún momento, garantiza la veracidad de dicha información. En este sentido, ni Econométrica IE, C.A., ni sus directores, así como cualquier filial, subsidiaria, cesionaria o empresa relacionada de éstas, las filiales, afiliadas y empresas matrices de Econométrica IE, C.A., así como tampoco sus respectivos funcionarios, directores, apoderados, abogados, asesores, empleados, dependientes a cualquier título, agentes y trabajadores, los empleados de sus afiliadas, sus accionistas, socios, participantes, operadores, sucesores, divisiones, compañías relacionadas, sobrevivientes, herederos, albaceas, y cesionarios de los mismos asumen responsabilidad alguna de ningún tipo por daños directos o indirectos, específicos o imprevistos, incluyendo la pérdida de capital por revaluaciones, pérdidas de beneficios, entorpecimiento de la actividad empresarial y de inversión, pérdida de datos e información o cualquier otro daño pecuniario o no pecuniario, causados directa o indirectamente como resultado de la utilización u omisión del contenido del presente informe.

Todos los derechos de esta publicación pertenecen únicamente a Econométrica IE, C.A. En este sentido, no está permitida la distribución, duplicado, ni reproducción total o parcial de esta publicación, ya sea vía medios mecánicos, medios digitales o electrónicos, sin que medie previamente la autorización de Econométrica IE, C.A.

Información de contacto:

mercadeo@econometrica.com.ve

www.econometrica.com.ve

Twitter: @Econométrica

Teléfono: (+58) (212) 991-2554 (+58) (212) 814-0630