



Pharus

Octubre 2020

Estimaciones y proyecciones

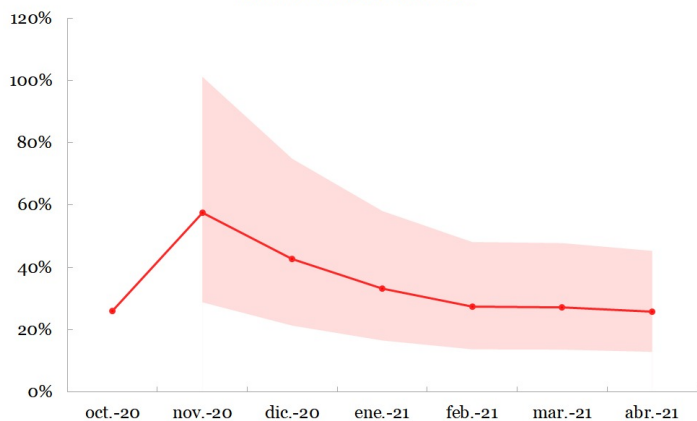
La inflación podría cerrar el 2020 en 3.743 %

- *La proyección de inflación mensual para noviembre es de 58 %. Mientras que para diciembre se ubicaría en 43 %. Entretanto la variación interanual de 2020 podría ser de 3.743 %.*
- *Nuestra proyección de tipo de cambio paralelo para noviembre es de Bs/\$. 796.910. A su vez, en diciembre podría ubicarse en Bs/\$. 1.116.991.*
- *El tipo de cambio oficial se ubicaría en Bs/\$. 783.567 en noviembre. En diciembre este podría cerrar en Bs/\$. 1.098.289. Esperamos que el tipo de cambio oficial se siga comportando de forma similar al tipo de cambio de mercado.*
- *La proyección para diciembre de la producción diaria de petróleo es de 370 mil barriles diarios, mientras que para marzo de 2021 se ubicaría en 339 mbd. Esto representaría una caída de 5 % respecto a febrero 2021.*
- *La caída del Producto durante 2019 fue de 27,8 %, de acuerdo con nuestras estimaciones. En el cuarto trimestre de 2020 la contracción sería de 32,2 %. Para el primer trimestre de 2021 esperamos una caída de 14,1 %.*
- *En el primer trimestre de 2021 esperamos una contracción de 6,0 %, en las importaciones. Por su parte, las exportaciones caerían 19,4 %.*

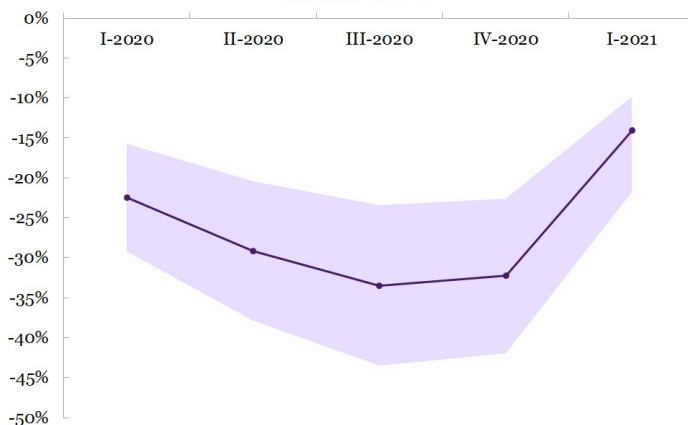
NOTA: En vista de la expansión inesperada e inusual de la base monetaria por parte del Ejecutivo, siendo el 4to registro semanal más alto de los últimos 30 años, nos vemos en la necesidad de actualizar responsablemente las variables de inflación, tipo de cambio y liquidez monetaria.

Gráficos

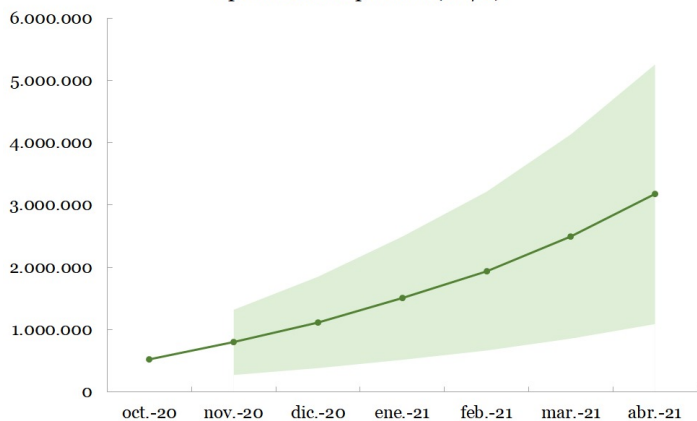
Tasa de inflación mensual



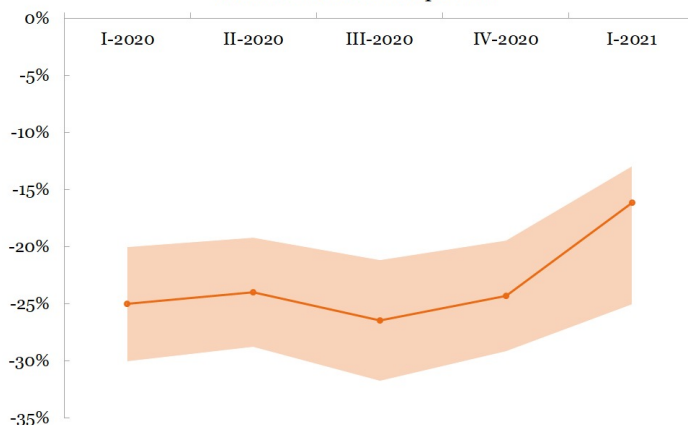
Variación del PIB



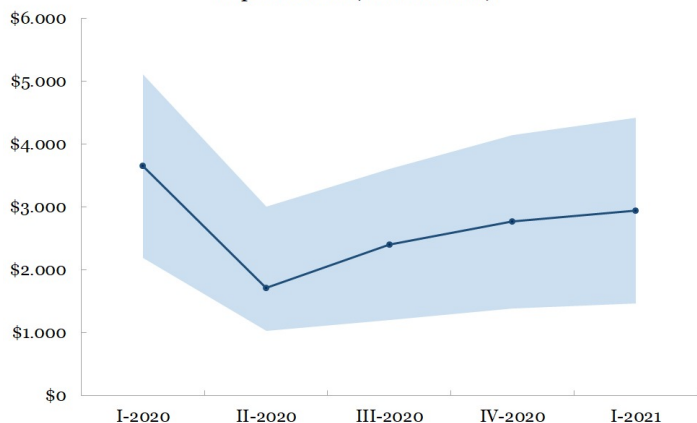
Tipo de cambio paralelo (Bs./\$)



Variación del consumo privado



Exportaciones (US\$ millones)



Importaciones (US\$ millones)

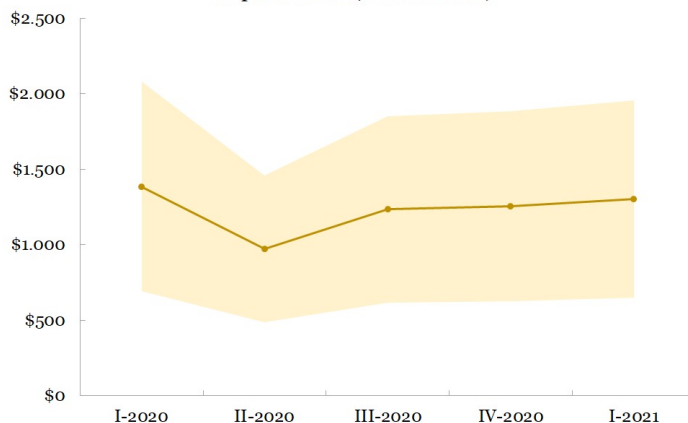


Tabla N° 1

Proyecciones mensuales

	oct-20	nov-20	dic-20	ene-21	feb-21	mar-21	abr-21
Inflación mensual	26%	58%	43%	33%	27%	27%	26%
Inflación interanual	3238%	3875%	3743%	2637%	2836%	3383%	2213%
Tipo de cambio paralelo (al cierre)	520.820	796.910	1.116.991	1.505.938	1.940.306	2.495.913	3.173.365
Tipo de cambio oficial (al cierre)	506.542	783.567	1.098.289	1.480.724	1.907.818	2.454.123	3.120.232
Producción mensual de petróleo (mb)	11,72	11,16	11,46	10,82	9,98	10,50	9,95
Producción diaria de petróleo (mbd)	0,38	0,37	0,37	0,35	0,36	0,34	0,33
Número de taladros mensual	0	0	0	0	0	0	0
Índice de ofertas de empleo mensual	21	21	19	23	22	22	24
Liquidez monetaria (Millones de Bs.)	277.629.536	402.338.412	531.775.298	675.429.950	836.568.490	1.051.568.232	1.299.141.171
Tasa de interés activa	39,6%	39,6%	39,6%	39,6%	39,6%	39,6%	39,6%

Tabla N° 2

Proyecciones trimestrales

	2019	I-2020	II-2020	III-2020	IV-2020	2020	I-2020
PIB (Bolívares reales)	22.782.535	4.640.286	3.958.691	3.602.772	3.929.001	16.130.750	3.987.936
Variación del PIB	-27,8%	-22,4%	-29,1%	-33,5%	-32,2%	-29,2%	-14,1%
PIB petrolero (Bolívares reales)	2.659.440	598.456	448.324	430.636	518.155	1.995.570	529.214
Variación del PIB petrolero	-28,3%	-25,1%	-24,0%	-26,5%	-24,4%	-25,0%	-11,6%
PIB No petrolero (Bolívares reales)	18.285.794	3.689.027	3.174.114	2.912.789	3.079.341	12.855.270	3.164.160
Variación del PIB No petrolero	-27,4%	-21,5%	-30,6%	-33,8%	-33,3%	-29,7%	-14,2%
Consumo privado (Bolívares reales)	15.590.696	3.317.232	2.796.817	2.486.086	2.739.072	11.339.207	2.780.158
Variación del consumo privado	-27,9%	-13,1%	-30,7%	-33,4%	-31,5%	-27,3%	-16,2%
Formación bruta de capital fijo (FBCF)	1.661.394	280.185	250.064	181.079	264.064	975.392	234.633
Variación de FBCF	-32,4%	-19,3%	-42,9%	-51,9%	-49,0%	-41,3%	-16,3%
Importaciones (Bolívares reales)	3.928.244	459.519	535.740	609.526	591.440	2.196.225	411.821
Variación de las importaciones	-30,8%	-51,8%	-40,0%	-46,2%	-37,8%	-44,1%	-10,4%
Exportaciones (Bolívares reales)	5.139.754	1.653.160	569.618	544.759	765.521	3.533.058	1.384.852
Variación de las exportaciones	-11,5%	-18,4%	-34,4%	-42,3%	-41,2%	-31,3%	-16,2%
Gasto gubernamental (Bolívares reales)	7.206.275	1.069.596	1.289.911	1.422.996	1.761.805	5.544.308	959.962
Variación del gasto gubernamental	-11,7%	-16,8%	-18,0%	-25,2%	-27,9%	-23,1%	-10,3%
Importaciones CIF (US\$ MM)	9.421	1.385	973	1.090	1.255	4.703	1.302
Variación de importaciones (US\$ MM)	-31,5%	-56,8%	-41,5%	-49,8%	-47,3%	-50,1%	-6,0%
Exportaciones FOB (US\$ MM)	23.147	3.650	1.711	2.401	2.764	10.525	2.942
Variación de exportaciones (US\$ MM)	-31,3%	-57,7%	-69,0%	-48,5%	-36,4%	-54,5%	-19,4%

Información de contacto:

mercadeo@econometrica.com.ve

www.econometrica.com.ve

Twitter: @Econometrica

Teléfono: (+58) (212) 991-2554 (+58) (212) 814-0630



Pharus forma parte de una serie de publicaciones de Econométrica IE, C.A., empresa de información y análisis económico y financiero que utiliza datos estadísticos e información proveniente de fuentes oficiales, públicas, y otras, para la elaboración de sus reportes. Econométrica IE, C.A. recurre a fuentes que son ampliamente reconocidas y consideradas confiables y verificables públicamente, pero, en ningún momento, garantiza la veracidad de dicha información. En este sentido, ni Econométrica IE, C.A., ni sus directores, así como cualquier filial, subsidiaria, cesionaria o empresa relacionada de éstas, las filiales, afiliadas y empresas matrices de Econométrica IE, C.A., así como tampoco sus respectivos funcionarios, directores, apoderados, abogados, asesores, empleados, dependientes a cualquier título, agentes y trabajadores, los empleados de sus afiliadas, sus accionistas, socios, participantes, operadores, sucesores, divisiones, compañías relacionadas, sobrevivientes, herederos, albaceas, y cesionarios de los mismos asumen responsabilidad alguna de ningún tipo por daños directos o indirectos, específicos o imprevistos, incluyendo la pérdida de capital por revaluaciones, pérdidas de beneficios, entorpecimiento de la actividad empresarial y de inversión, pérdida de datos e información o cualquier otro daño pecuniario o no pecuniario, causados directa o indirectamente como resultado de la utilización u omisión del contenido del presente informe. Todos los derechos de esta publicación pertenecen únicamente a Econométrica IE, C.A. En este sentido, no está permitida la distribución, duplicado, ni reproducción total o parcial de esta publicación, ya sea vía medios mecánicos, medios digitales o electrónicos, sin que medie previamente la autorización de Econométrica IE, C.A.

Información de contacto:

mercadeo@econometrica.com.ve

www.econometrica.com.ve

Twitter: @Econometrica

Teléfono: (+58) (212) 991-2554

(+58) (212) 814-0630